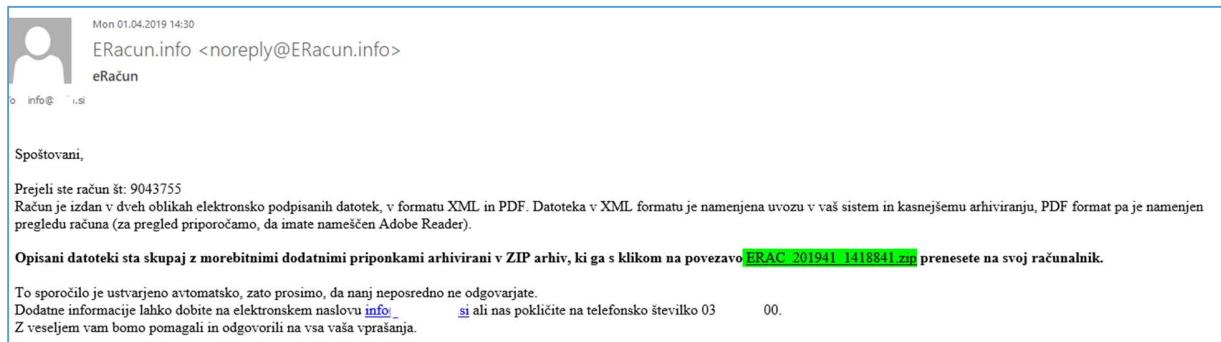


## NAVODILO ZA ODPIRANJE ERAČUNOV

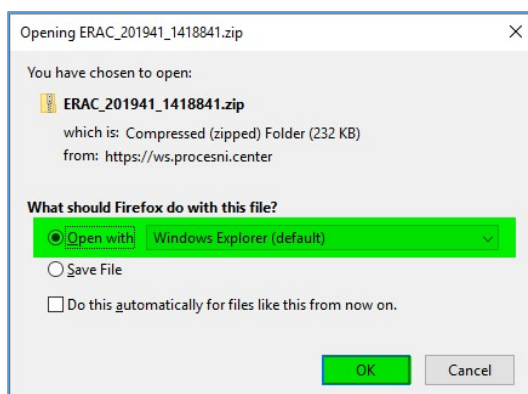
Ker se eračuni ne pošiljajo več kot priloga v elektronskem sporočilu, pač pa kot povezava, bodo prejemniki eračunov, ki so poslani po elektronski pošti, do njih dostopali preko povezave v elektronskem sporočilu.



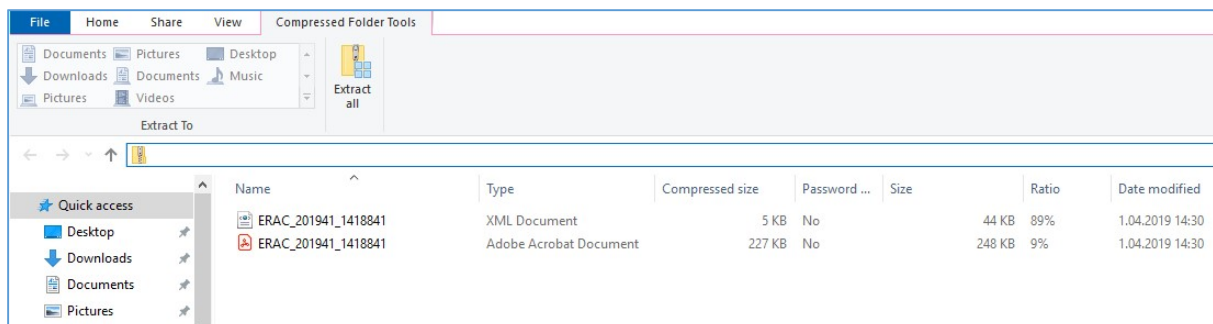
Ko prejemnik klikne na označeno povezavo, se le-ta odziva različno glede na to, kateri je njegov privzeti brskalnik. V nadaljevanju je navodilo za odpiranje eračunov v brskalniku Mozilla Firefox, Chrome, Internet Explorer in Edge.

### 1. Mozilla Firefox

Ob kliku na povezavo v eračunu, se vam odpre okno, kjer izberete opcijo "Open with" ter nato potrdite izbiro s klikom na gumb "OK".

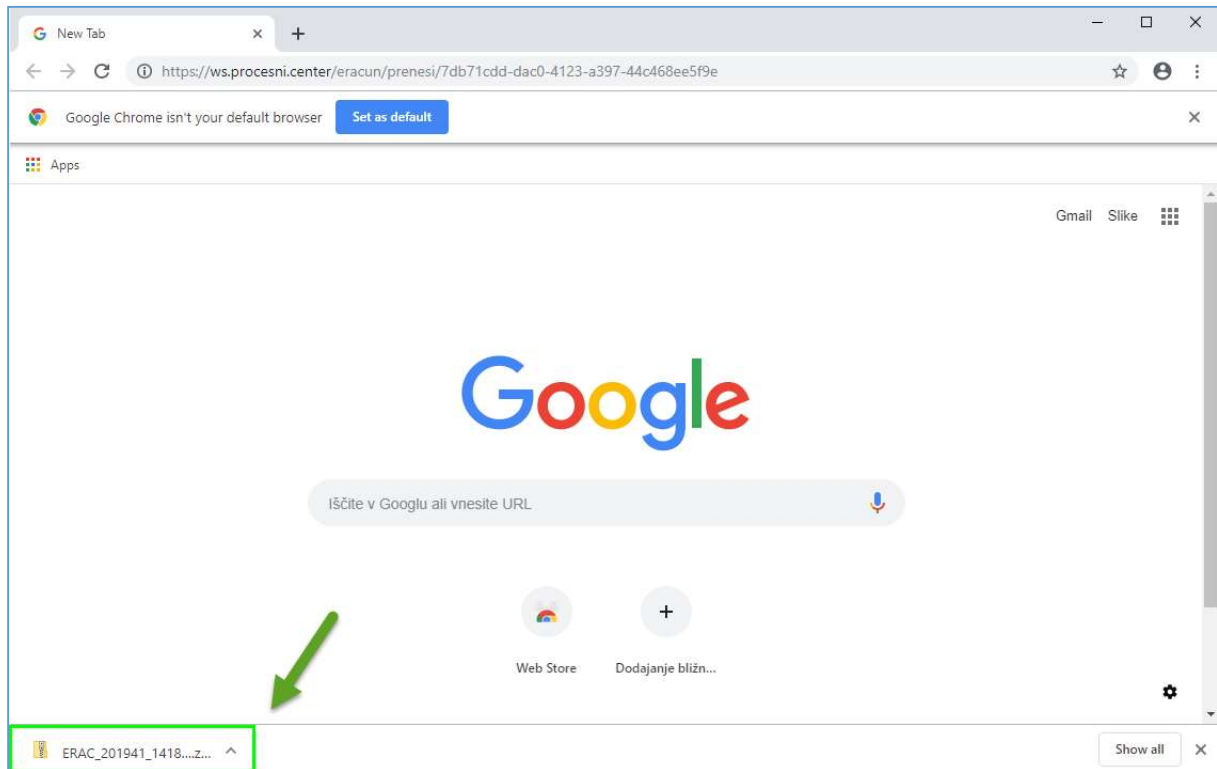


Za tem se vam odpre Raziskovalec, v katerem imate eračun v .xml in .pdf obliki, ki ga lahko shranite na običajno mesto.

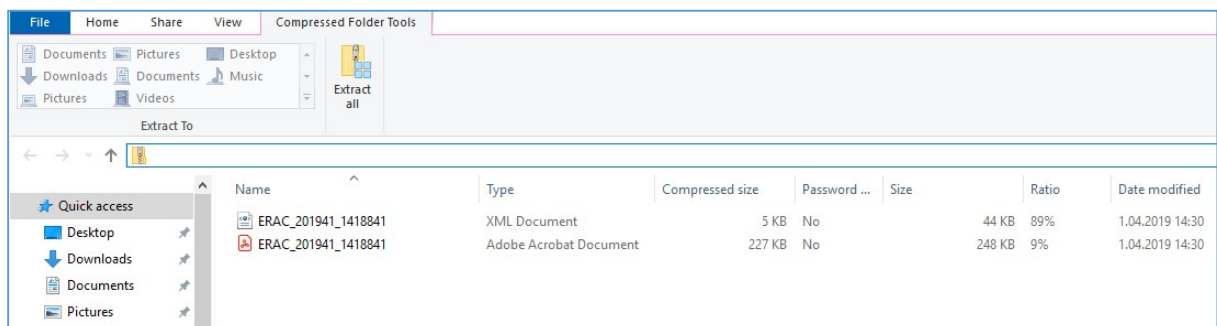


## 2. Chrome

Ob kliku na povezavo v računu, se vam odpre brskalnik Chrome, kjer imate v spodnjem levem kotu ikono z enakim nazivom, kot se glasi povezava v mailu (ERAC\_201941....zip). Kliknite na označeno mesto.

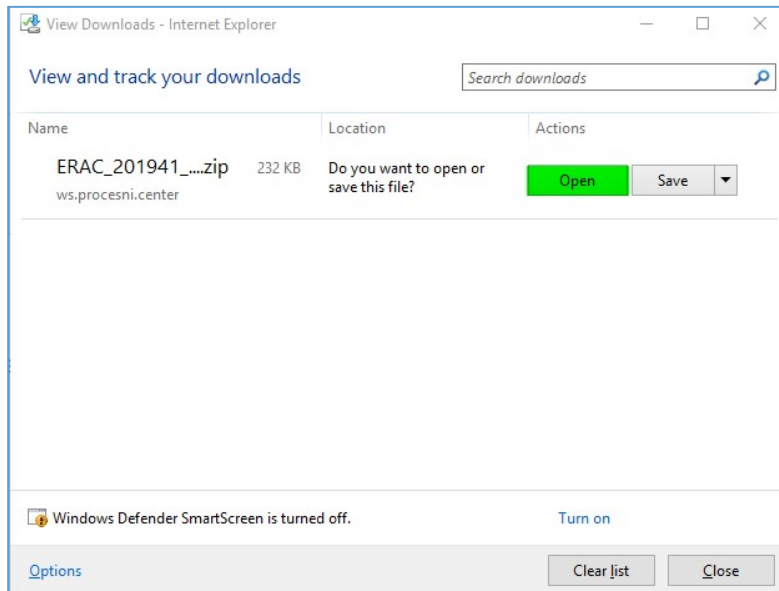


S klikom na ikono se vam v odpre Raziskovalec, kjer imate eračun v .xml in .pdf obliki, ki ga lahko shranite na običajno mesto.

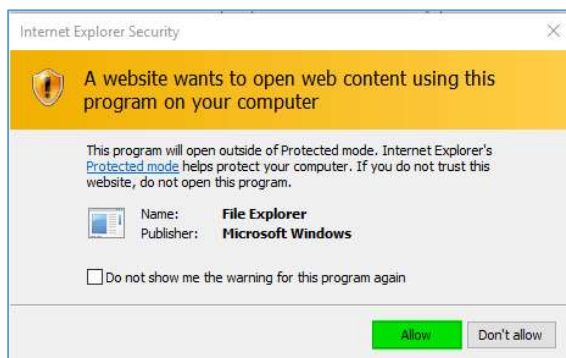


### 3. Internet Explorer

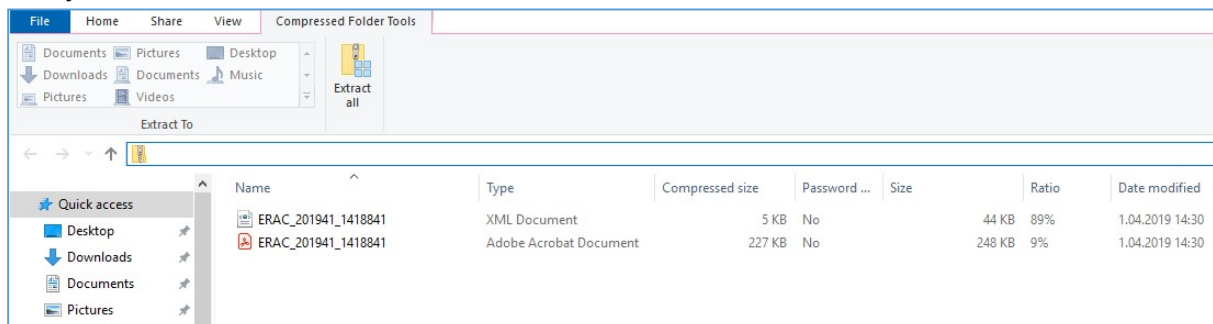
Ob kliku na povezavo v računu, se vam odpre naslednje okno, kjer kliknete na gumb "Open". V kolikor imate slovensko različico Internet Explorer-ja kliknete "Odpri".



V naslednjem koraku, se lahko (ni nujno) odpre okno, kjer kliknete "Allow" oziroma "Dovoli", za slovensko različico.

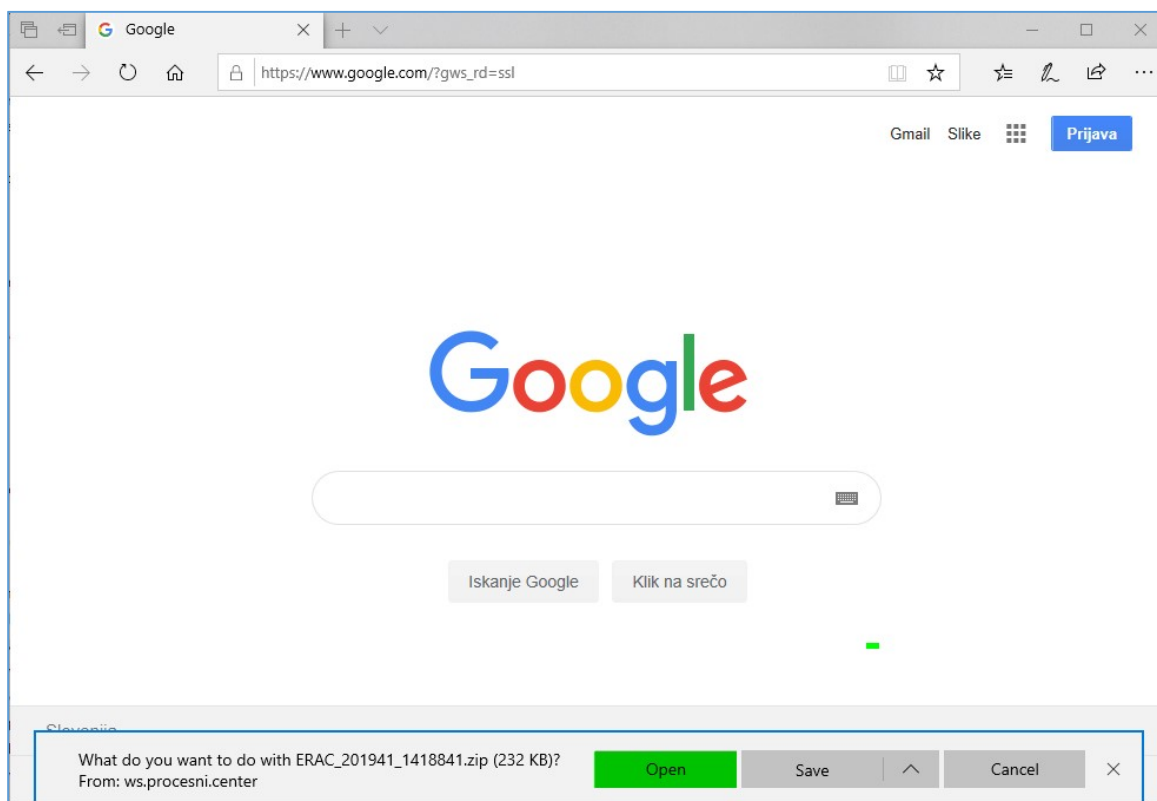


Za tem se vam odpre Raziskovalec, v katerem imate račun v .xml in .pdf obliki, ki ga lahko shranite na običajno mesto.



#### 4. Edge

Ob kliku na povezavo v računu, se vam spodnjem delu odpre okno, kjer kliknete na gumb "Open". V kolikor imate slovensko različico brskalnika Edge kliknete "Odpri".



Za tem se vam odpre Raziskovalec, v katerem imate račun v .xml in .pdf obliki, ki ga lahko shranite na običajno mesto.

